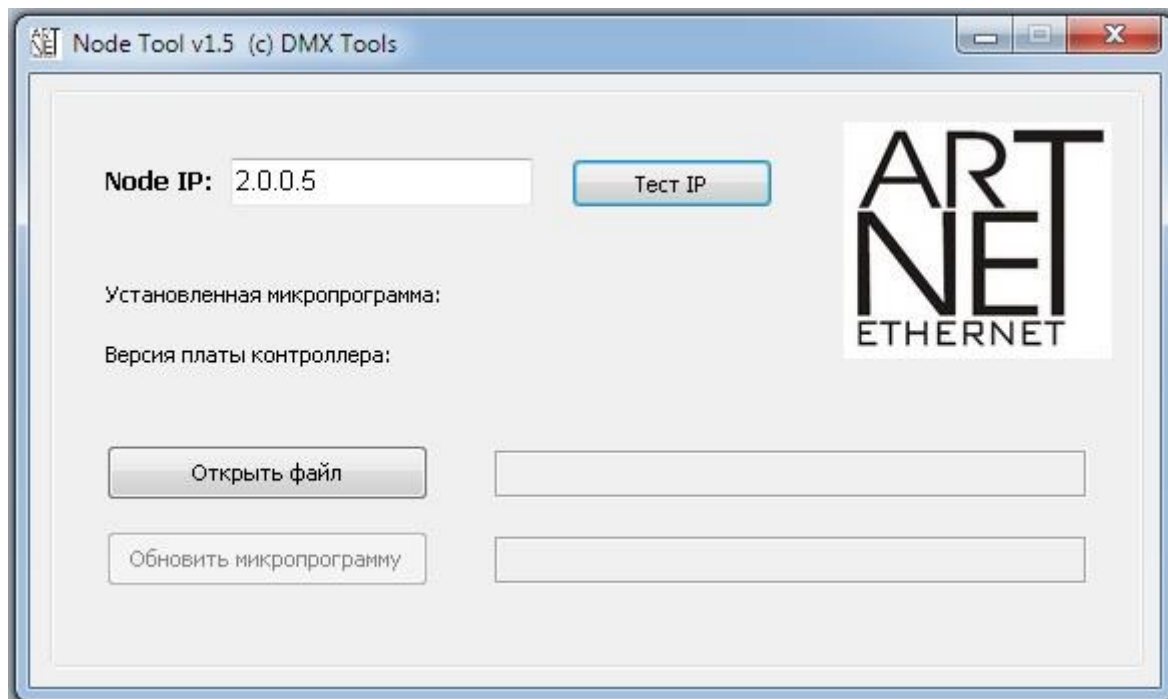


## Обновление микропрограммы контроллера Art-Net Node 2U

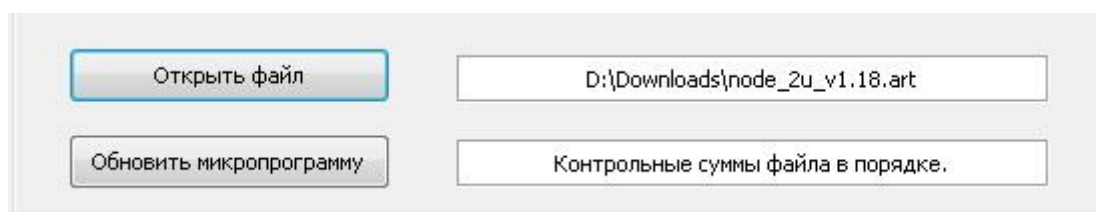
1. Подключите контроллер к локальной сети Ethernet или к сетевой карте компьютера.
2. Запустите утилиту Node Tool.



3. Укажите IP-адрес контроллера, в поле “Node IP”. Затем, нажмите кнопку “Тест IP”. Если цвет поля стал зеленым - адрес верный, обмен тестовыми пакетами произведен успешно.



4. Выберите файл микропрограммы, нажав кнопку “Открыть файл”. Если файл в порядке, кнопка “Обновить микропрограмму”, станет активной.



5. Нажмите кнопку “Обновить микропрограмму” и дождитесь сообщения о завершении обновления.



**Внимание! Не отключайте питание контроллера и соединение с сетью (LAN), во время обновления. Прерывание процесса, сделает контроллер неработоспособным.**