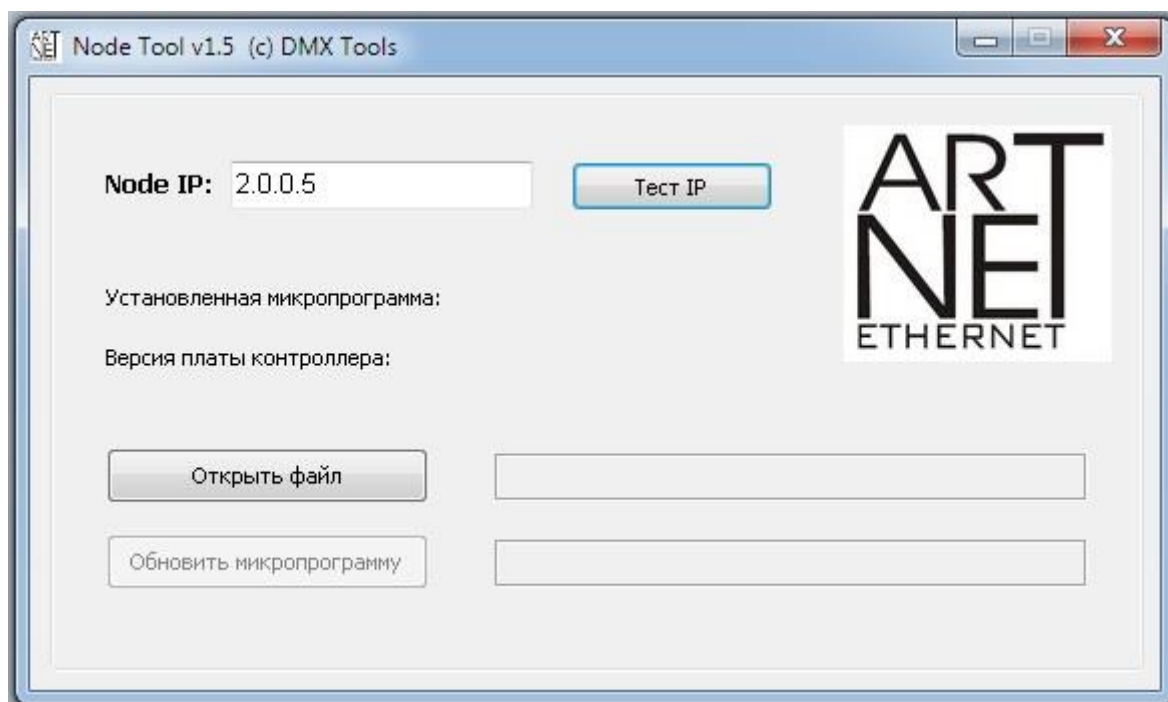


Обновление микропрограммы контроллера Art-Net Node 2U

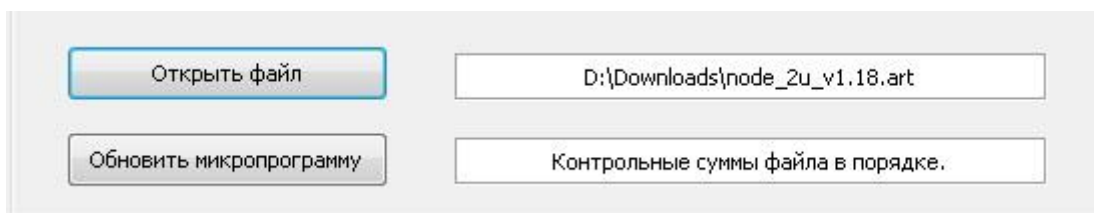
1. Подключите контроллер, к сетевой карте компьютера. Прошивка контроллера, через роутер, крайне нежелательна.
2. Запустите утилиту Node Tool.



3. Укажите IP-адрес контроллера, в поле "Node IP". Затем, нажмите кнопку "Тест IP". Если цвет поля стал зеленым - адрес верный, обмен тестовыми пакетами произведен успешно.



4. Выберите файл микропрограммы, нажав кнопку “Открыть файл”. Если файл в порядке, кнопка “Обновить микропрограмму”, станет активной.



5. Нажмите кнопку “Обновить микропрограмму” и дождитесь сообщения о завершении обновления.



Дополнительная информация

В версии платы 1.4, реализован режим, аварийного входа в загрузчик. Используйте этот режим, в случае какого-либо сбоя в процессе обновления и невозможности штатной работы контроллера.

Аварийный вход в загрузчик:

1. Отключите питание контроллера.
2. Нажмите и удерживайте нажатой, кнопку “RST”, на передней панели контроллера.
3. Подключите питание контроллера.
4. Подтверждением входа в загрузчик, будут 5 вспышек индикатора “ART”. После чего, кнопку “RST”, можно отпустить.
5. Обновляем (восстанавливаем) микропрограмму, как написано в инструкции выше.