

Руководство по замене микропрограммы

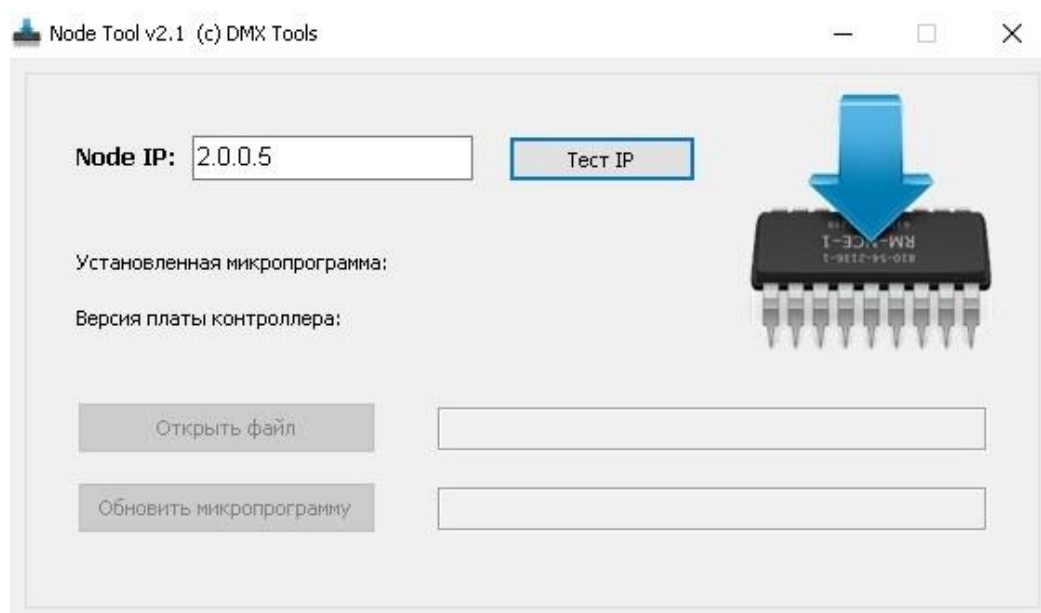
контроллера Art-Net Node version XXX

Обновление микропрограммы (прошивки), необходимо для устранения ошибок в работе и реализации новых функций устройства.

Файлы, необходимые для обновления, можно скачать по ссылке
http://usbdmx.org/artnet_new.html

Обновление прошивки Art-Net Node

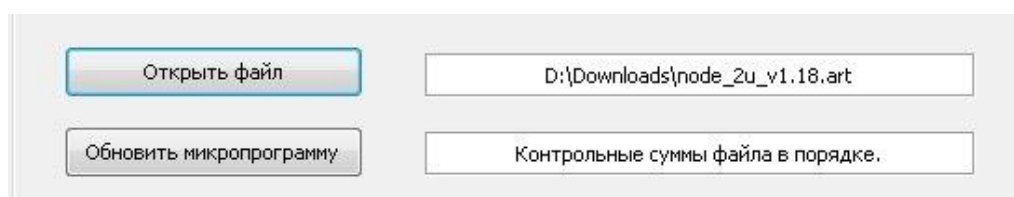
Запускаем утилиту Node Tool.



В поле **Node IP**, указываем IP адрес контроллера. После чего, нажимаем кнопку **Тест IP**. Если цвет поля стал зеленым, адрес верный, обмен тестовыми пакетами произведен успешно.



Выберите файл микропрограммы, нажав кнопку **Открыть файл**. Если файл в порядке, кнопка **Обновить микропрограмму**, станет активной.



Нажмите кнопку **Обновить микропрограмму** и дождитесь сообщения о завершении обновления.



В случае какого-либо сбоя в процессе обновления и невозможности штатно запустить контроллер, необходимо выполнить аварийный вход в загрузчик.

Вход в загрузчик

1. Отключите питание контроллера.
1. Нажмите и удерживайте нажатой, кнопку **RST**.
2. Подключите питание контроллера.
3. После того, как индикатор **DMX1**, начнет мигать, отпустите кнопку **RST**.
4. Прошить контроллер (см. «Обновление прошивки Art-Net Node»)
5. Перезагрузить контроллер.

Для сброса настроек контроллера к состоянию «из коробки».

Сброс настроек к заводским

1. Подключите питание контроллера.
2. Нажмите кнопку **RST** и удерживайте ее нажатой более 5 секунд
3. Отпустите кнопку **RST** и дважды перезагрузите контроллер по питанию.