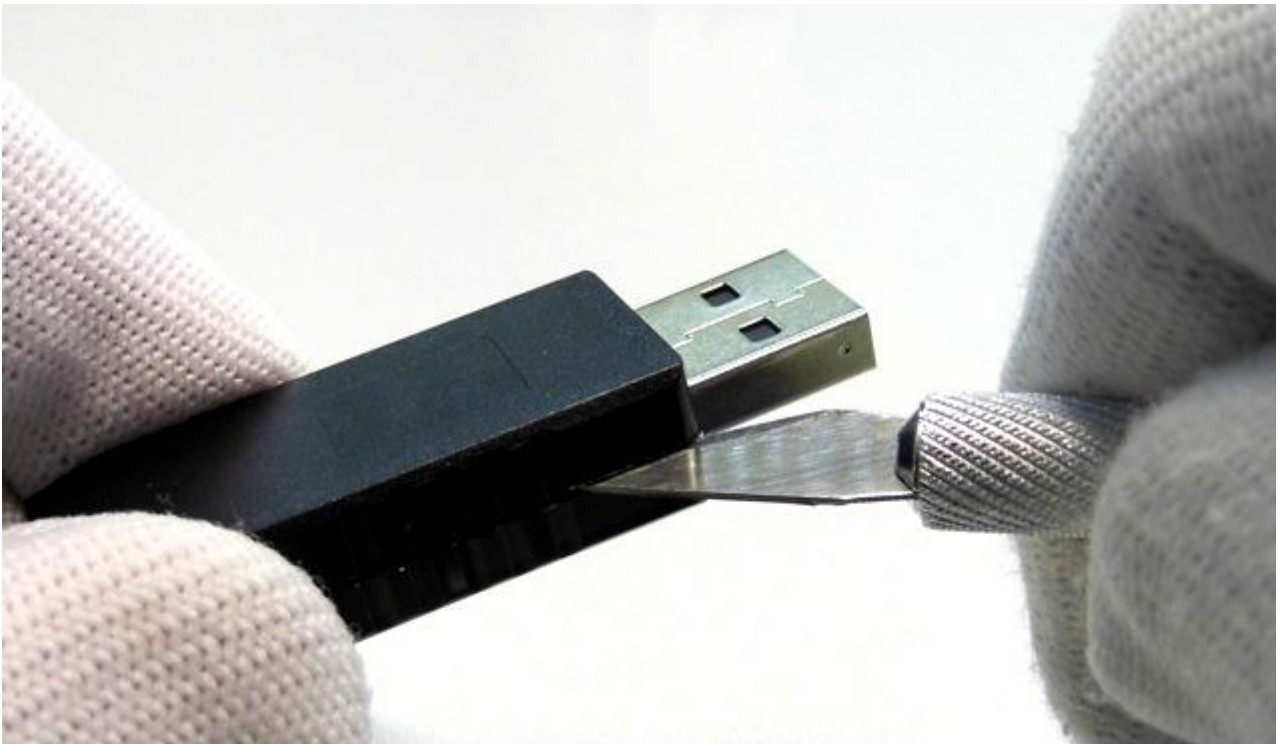


Замена трансивера RS-485 (DMX-512) в контроллере USB-DMX Unit

Наиболее распространенная неисправность контроллеров без гальванической развязки – выход из строя микросхем приемо-передатчиков RS-485 (DMX-512). Далее, представлено руководство, для замены планарного варианта этих микросхем, с помощью паяльника (без применения паяльного фена).

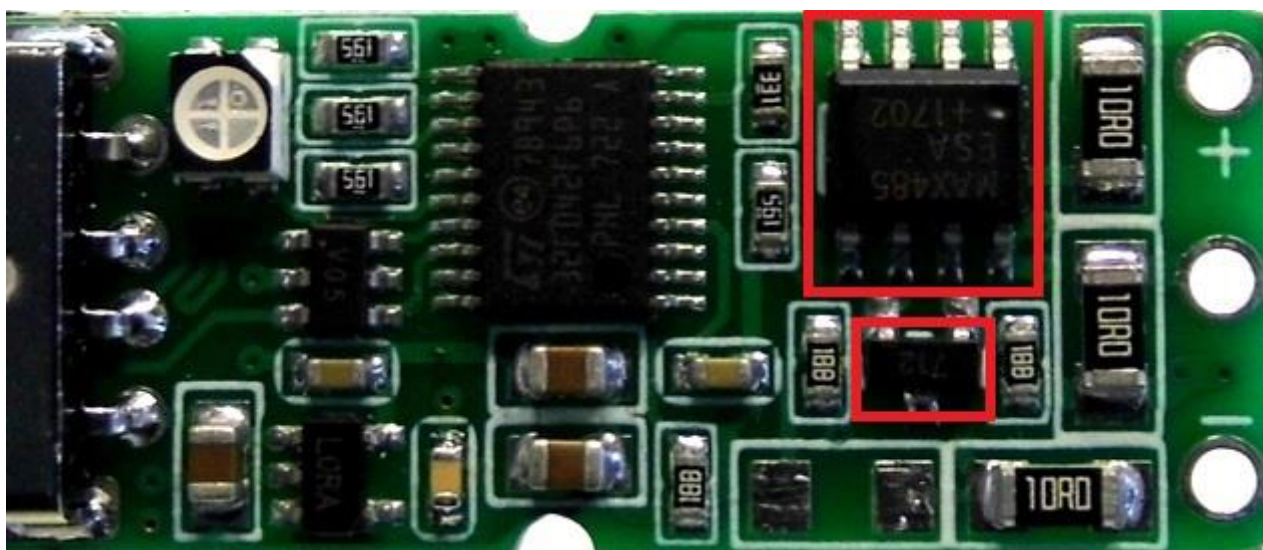
Вскрываем корпус. Для этого, можно использовать канцелярский нож. Аккуратно, по периметру корпуса, ножом раздвигаем верхнюю и нижнюю половины (они скреплены штифтами).



Извлекаем плату.

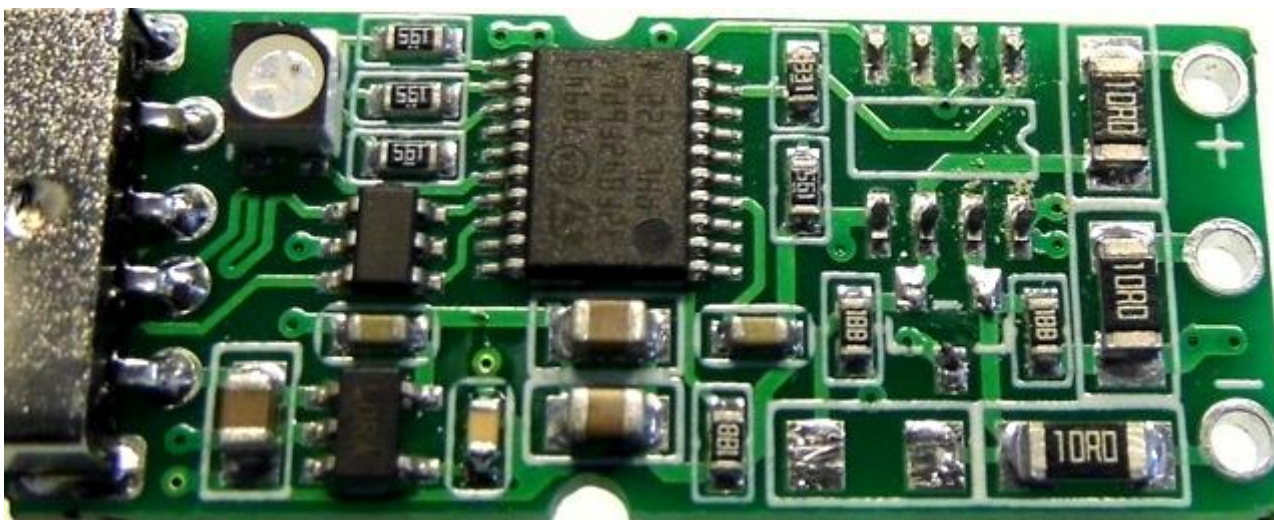
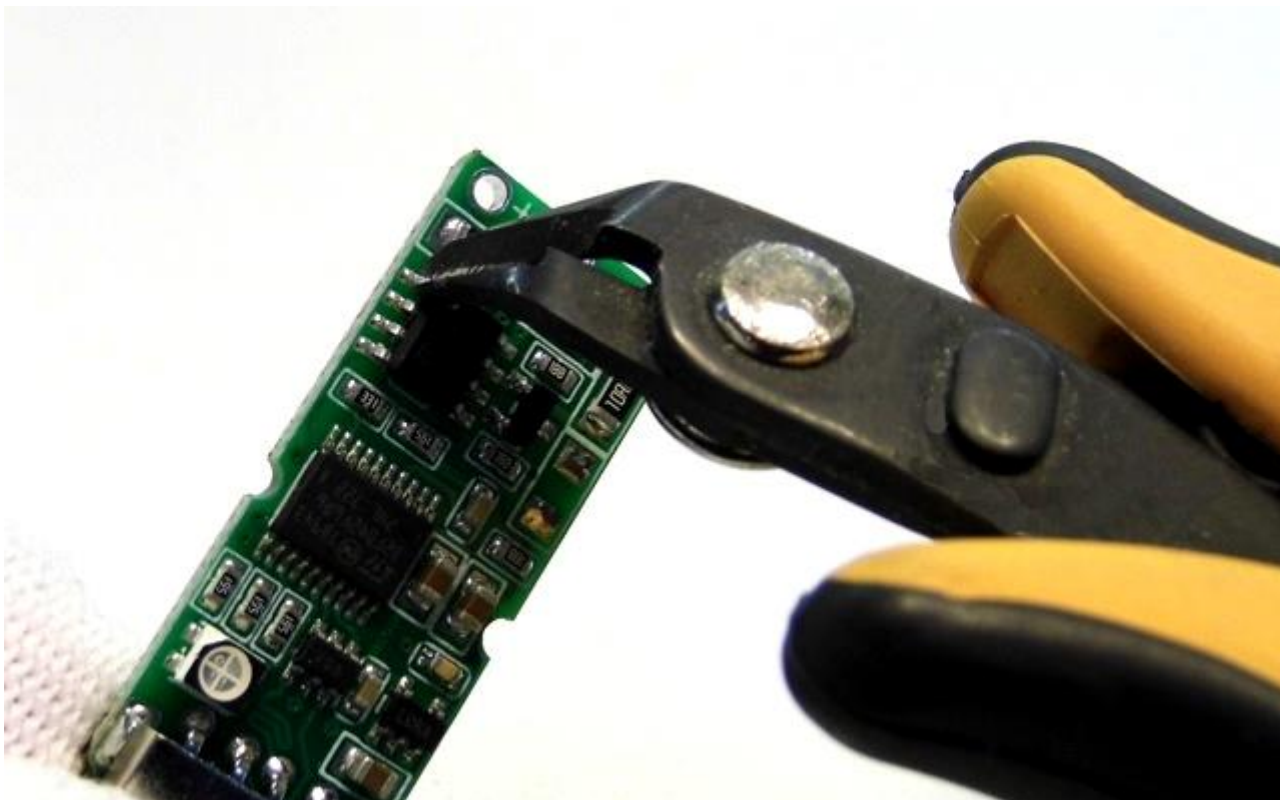
Неисправные компоненты, обведены красным. На фото, трансивер MAX485. Возможна установка его аналога – SN75176.

В случае с USB-DMX Unit, вместе с микросхемой-трансивером, как правило, выходит из строя и сборка защитных TVS диодов. Пока эти диоды «живы», они защищают схему от разрядов статического напряжения (на линии DMX).

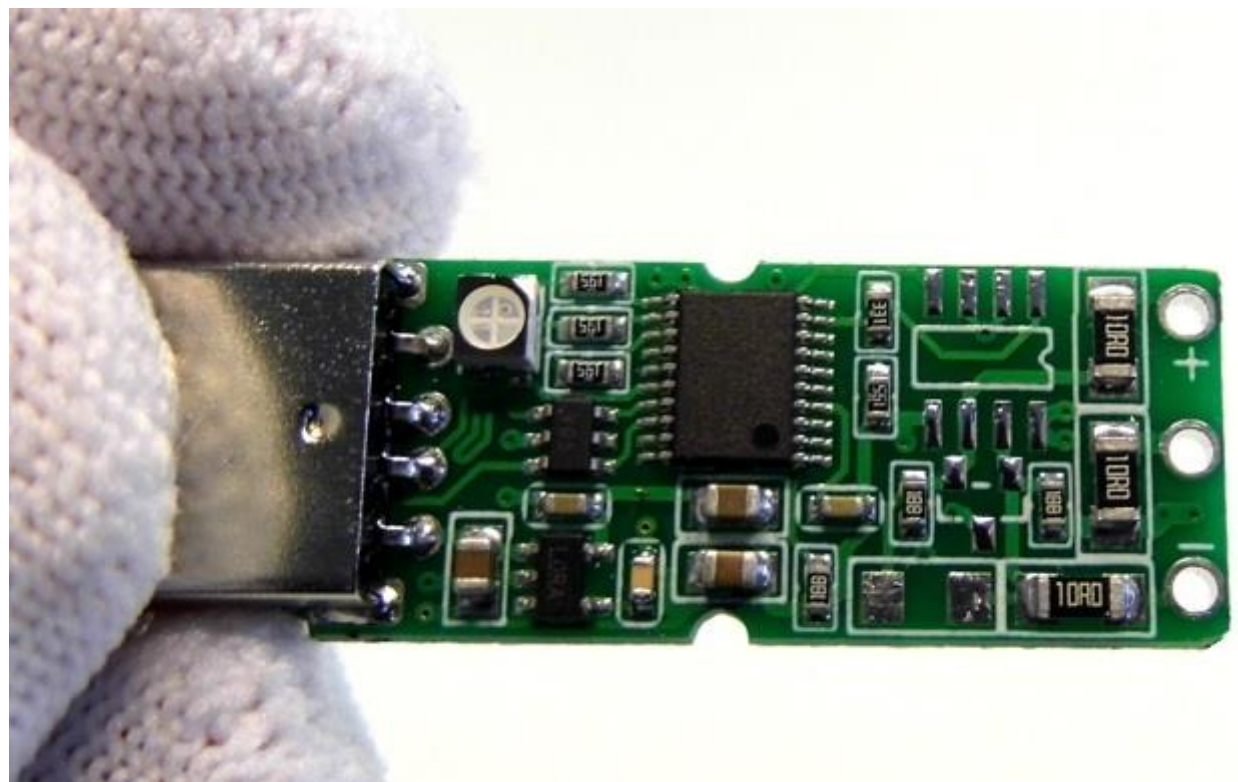
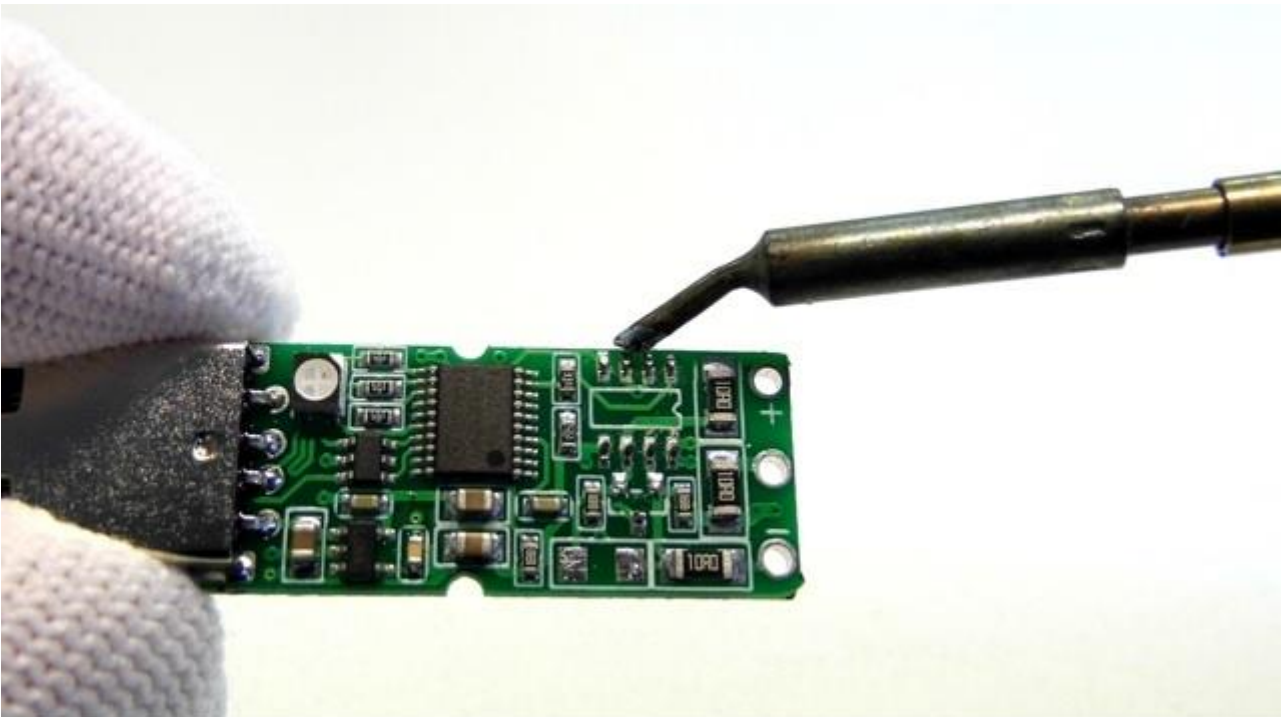


«Выкусываем» микросхему и диодную сборку, последовательно, по одному выводу.

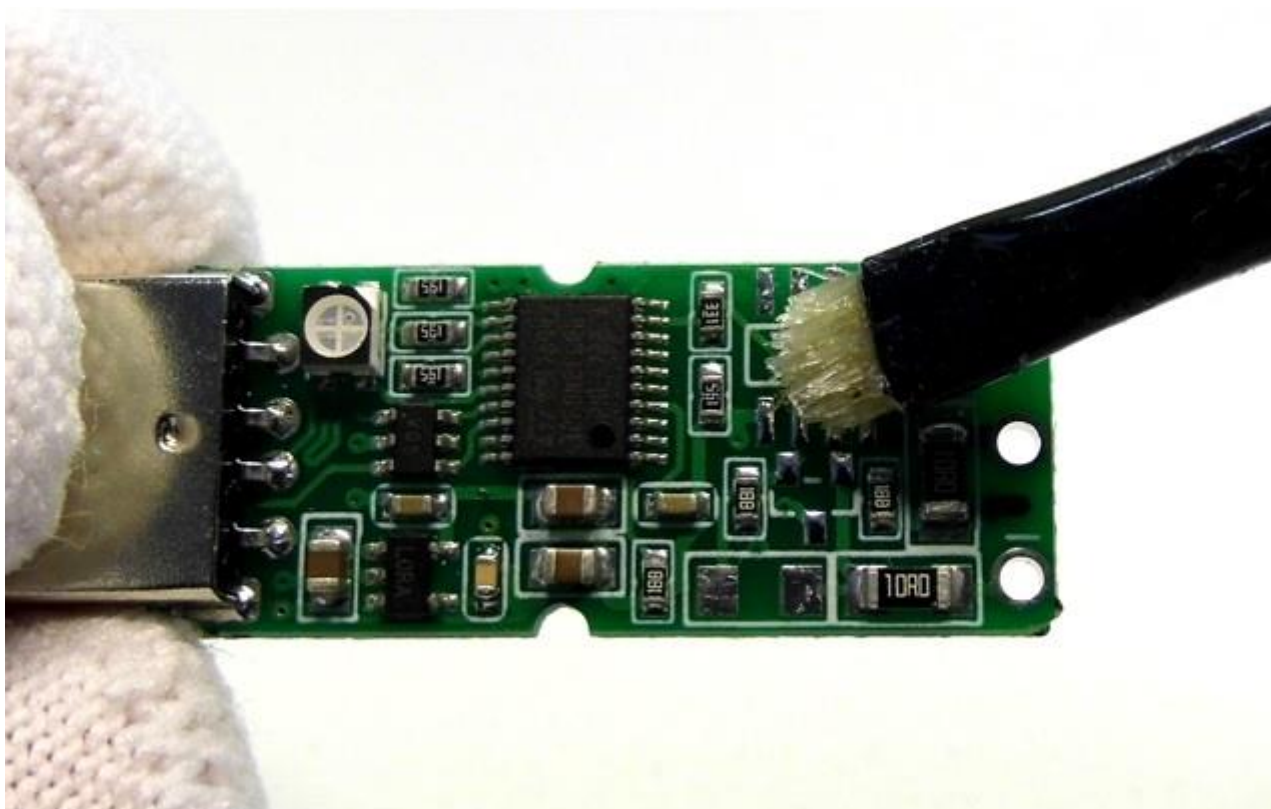
Желательно, делать это, как можно ближе к корпусу компонентов.



Удаляем остатки выводов компонентов.



На контактные площадки, наносим немного флюса.



Устанавливаем и паяем микросхему, **в соответствии с ключом корпуса**.

Ключ корпуса – небольшое точечное углубление, на корпусе микросхемы.



Установка TVS диодной сборки, не является обязательной (по наличию компонента).

