

Руководство по замене микропрограммы

контроллера *DMX Widget*

Обновление микропрограммы (прошивки), необходимо для устранения ошибок в работе и реализации новых функций устройства.

Модули USB и Ethernet, используют отдельные микропрограммы и методы обновления.

Файлы, необходимые для обновления, можно скачать по ссылке <http://usbdmx.org/widget.html>

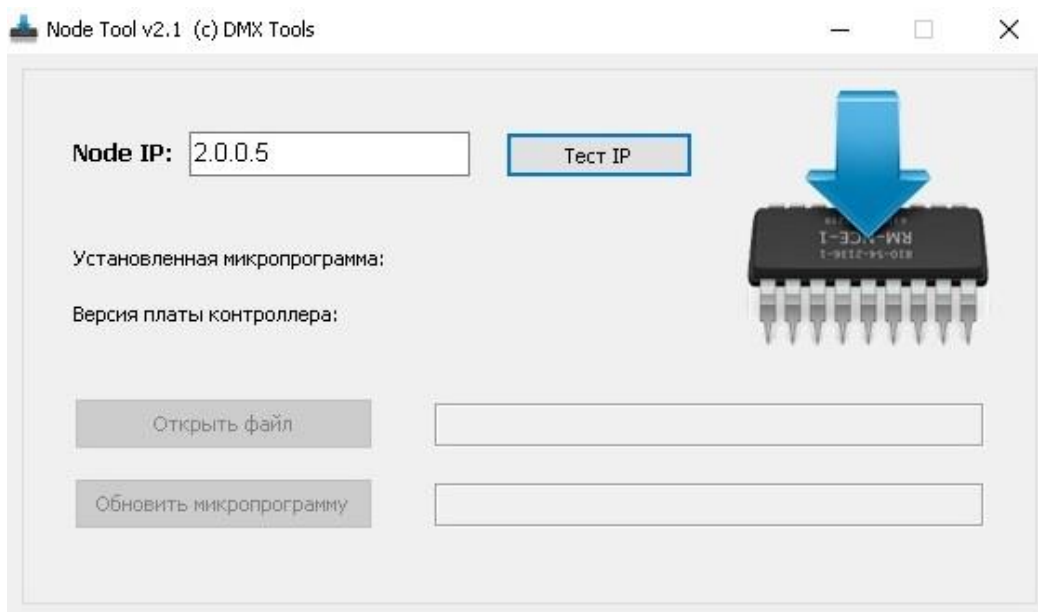
Для перевода контроллера в режим обновления прошивки, необходимо выполнить вход в загрузчик микропрограммы.

Вход в загрузчик

1. Отключите питание контроллера.
2. Нажмите и удерживайте нажатой, кнопку **MFS**.
3. Подключите питание контроллера.
4. После того, как индикатор **DATA**, начнет мигать, отпустите кнопку **MFS**.

Обновление прошивки модуля Ethernet

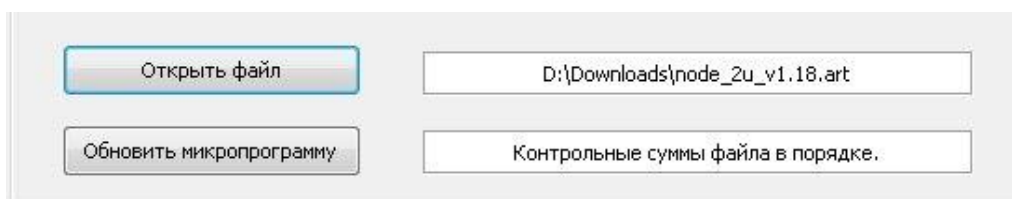
1. Запускаем утилиту Node Tool.



2. В поле **Node IP**, указываем IP адрес контроллера. После чего, нажимаем кнопку **Тест IP**. Если цвет поля стал зеленым, адрес верный, обмен тестовыми пакетами произведен успешно.



3. Выберите файл микропрограммы, нажав кнопку **Открыть файл**. Если файл в порядке, кнопка **Обновить микропрограмму**, станет активной.

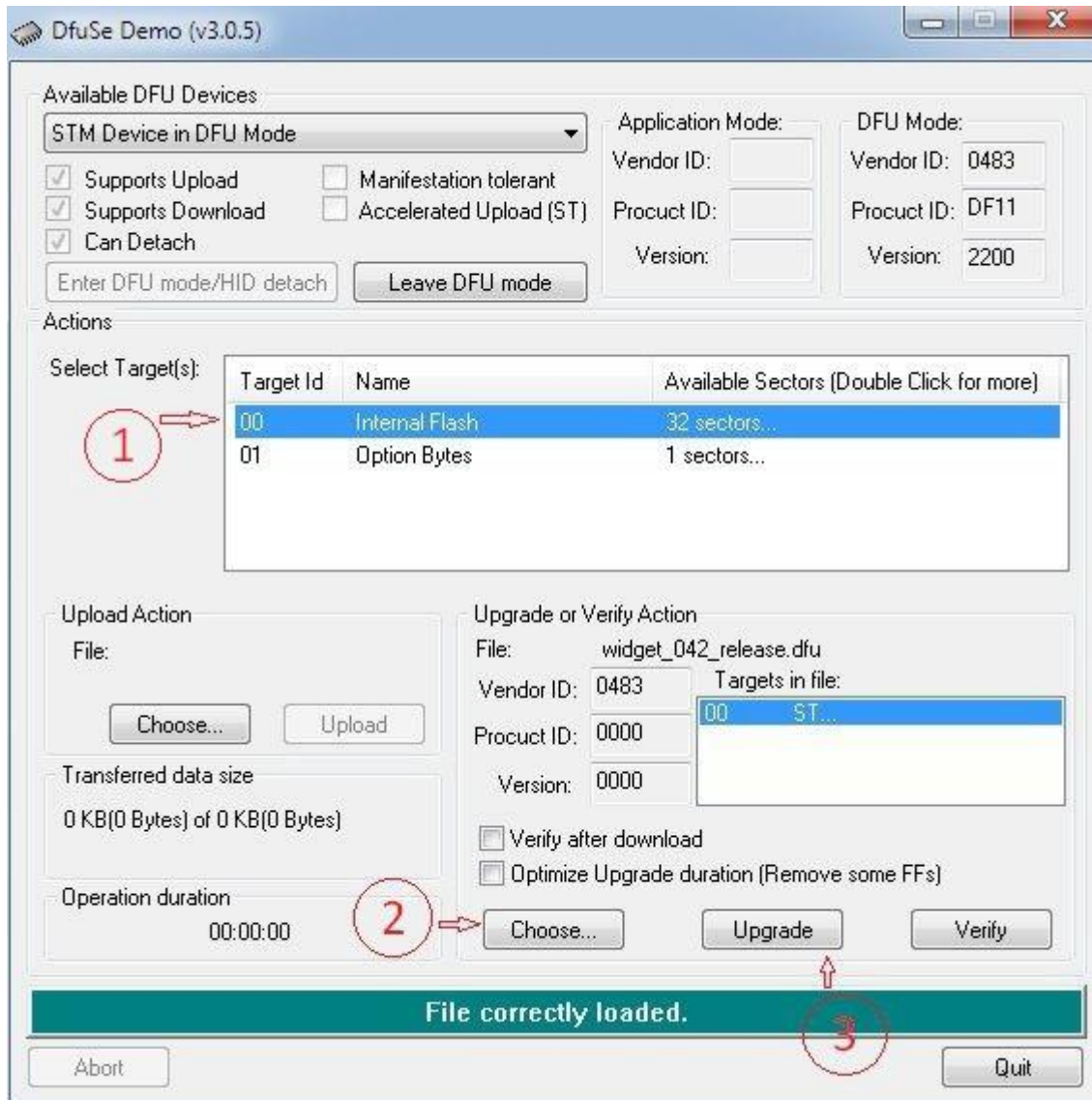


4. Нажмите кнопку **Обновить микропрограмму** и дождитесь сообщения о завершении обновления.



Обновление прошивки модуля USB

1. Запускаем утилиту **DfuSe Demo**. В окне **Select Target**, мышкой, указываем на **Internal Flash**.
2. В разделе **Upgrade or Verify Action**, нажимаем кнопку **Choose** и указываем на файл прошивки.
3. Нажимаем кнопку **Upgrade** и в появившемся окне нажимаем **Да**. После чего, запустится процесс обновления прошивки.



4. В случае успешного обновления, появится сообщение.

Target 00: Upgrade successful !

Сброс настроек к заводским

1. Подключите питание контроллера.
2. Нажмите кнопку **MFS** и удерживайте ее нажатой более 5 секунд, до мигания индикатора **DATA**
3. Отпустите кнопку **MFS** и дважды перезагрузите контроллер по питанию.